

e-Portfolio使用指引-7

「基本學習歷程檔案」— 如何下載樣版套用

逢甲大學圖書館
2007年10月編製

逢甲大學圖書館 (c) 2007

學習目標

1. 如何下載樣板
2. 如何編輯樣板
3. 如何上傳編輯後的資料夾
4. 如何加入既有的網頁

逢甲大學圖書館 (c) 2007

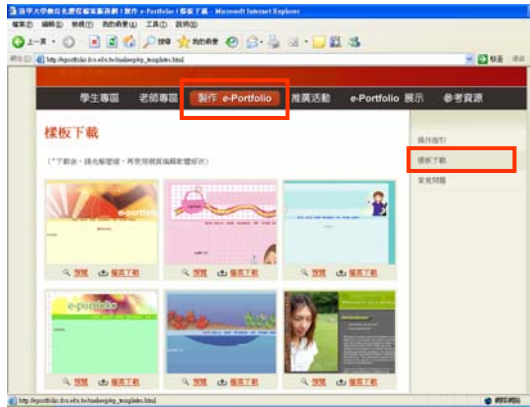
1.請至服務台下載樣板

- 請下載樣板壓縮檔到您的電腦

網址：

<http://eportfolio.fcu.edu.tw/>

製作e-Portfolio→
樣板下載



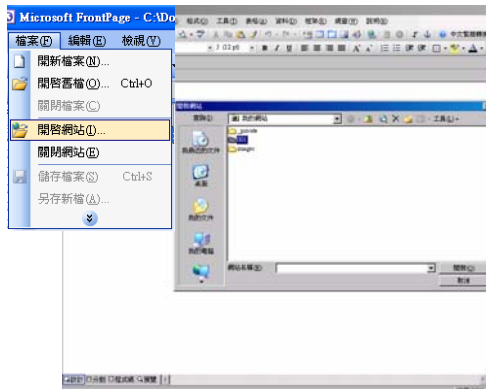
逢甲大學圖書館 (c) 2007

2.編輯樣板

- 解壓縮後開啟以網頁編輯軟體(Frontpage或Dreamweaver)編輯頁面內容。

以Frontpage示範：

- 檔案→ 開啟網站
- 選擇解壓縮後的樣板檔，按開啟



逢甲大學圖書館 (c) 2007

2. 編輯樣板

- 開啟頁面編輯



1. 利用表格編輯文字版面
2. 插入照片：
插入→圖片→從檔案
3. 背景音樂
格式→背景→一般
4. 編輯好後存檔

逢甲大學圖書館 (c) 2007

3. 上傳編輯後的資料夾

- 請進入內容集→我的內容
- 點選網路資料夾
- 將您已經完成的網頁整個資料夾複製到網路資料夾內。
- 資料夾記得開放權限(公眾)

大小	權限	操作
15.37M	修改	修改
254KB		修改

4.如何加入既有的網頁

步驟一：進入學習歷程檔案

→點選新增基本學習歷程檔案

學習歷程檔案



步驟二：填寫學習歷程檔案資訊及選擇樣式

1 學習歷程檔案資訊	輸入標題，例如：林小奇的學習歷程檔案	2 學習歷程檔案功能表樣式	選擇按鈕或文字樣式
標題	01林小奇的學習歷程檔案	功能表樣式： <input type="radio"/> 按鈕 <input checked="" type="radio"/> 文字	
說明	學習歷程檔案	功能表背景顏色： [Color Picker] [挑選]	
	關於該e-portfolio的說明文字(選擇性填寫)	功能表文字顏色： [Color Picker] [挑選]	
學習目標		3 學習歷程檔案可用性	「可用學習歷程檔案」可與其他使用者共用。
		可用的 <input checked="" type="radio"/> 是 <input type="radio"/> 否	可用的選擇"是"
		4 迴響選項	共用的迴響允許學習歷程檔案使用者檢視及新增迴響。
		迴響 <input checked="" type="radio"/> 共用的 <input type="radio"/> 私人的	迴響選擇"共用的"
		5 提交	按一下「提交」即可完成。按一下「取消」來離開。

4.如何加入既有的網頁

- 學習歷程檔案建立好之後，利用新增連結的方式連結到編輯好的網頁

學習歷程檔案

1. 點選「修改」→修改內容

2. 點選新增連結

逢甲大學圖書館 (c) 2007

4.如何加入既有的網頁

- 先到內容集→我的內容→學號資料夾
- 開啟已上傳至要加入的網頁
- 複製網頁網址

複製網頁網址

逢甲大學圖書館 (c) 2007

4.如何加入既有的網頁

- 貼上剛剛複製的網頁網址

The screenshot shows a web form titled "新增連結" (Add Link) with four numbered callouts:

- 1. 輸入功能表名稱 (例如：自我介紹)**: Points to the "功能表項目名稱" (Menu Item Name) field, which contains "自我介紹".
- 2. 貼上網頁的網址**: Points to the "URL" field, which contains "http://www.ayyeshool.edu/".
- 4. 功能表項目可用性 選「是」**: Points to the "功能表項目可用性" (Menu Item Availability) section, where the "是" (Yes) radio button is selected.
- 5. 提交**: Points to the "提交" (Submit) button at the bottom right.

Other visible text in the form includes: "功能表項目名稱", "URL", "功能表項目可用性", "可用的", "是", "否", "按一下「提交」即可完成。按一下「取消」不保存。", "取消", and "提交".

逢甲大學圖書館 (c) 2007

4.如何加入既有的網頁

- 依此方法，之後的關於我、學經歷、修課紀錄、目標、其它連結、聯絡我，每一頁都是用新增連結的方式。

逢甲大學圖書館 (c) 2007

若有任何建議或問題歡迎與我們連絡



e-Portfolio服務網

<http://eportfolio.fcu.edu.tw/>

服務電話：04-2451-7250分機**2668**

現場諮詢：圖書館一樓參考服務櫃檯

E-mail：bb@fcu.edu.tw

eportfolio@fcu.edu.tw

msn諮詢：eportfolio@fcu.edu.tw